

Серия картографических моделей, созданных при выполнении научно-исследовательской работы по проекту  
**РФФИ 13-04-98075 р\_сибирь\_а «Реставрация степных экосистем сухостепной зоны Кулунды с учетом исторической реконструкции растительного покрова», 2013-14 гг.**

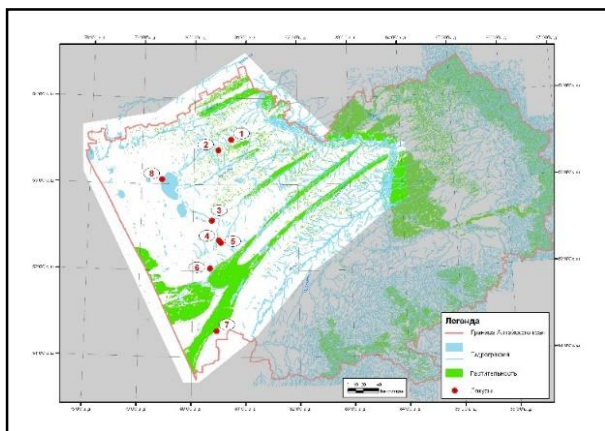
**Участники**

*Силантьева М.М., АГУ – руководитель,*

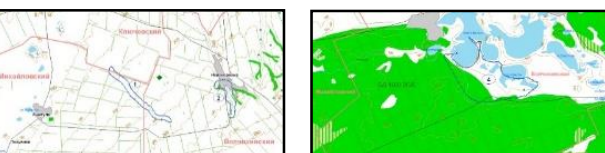
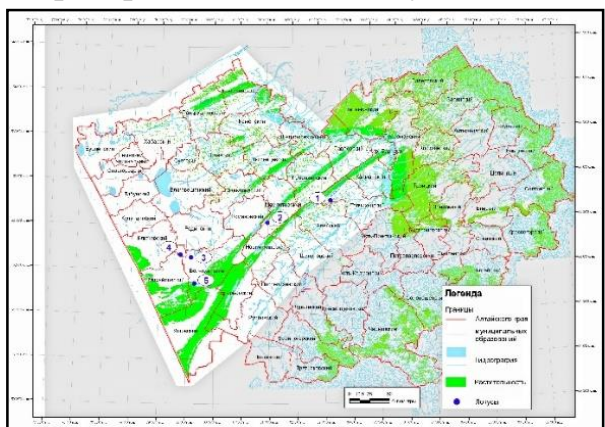
*исполнители: коллективы АГУ, ИВЭП (Курепина Н.Ю., Плуталова Т.Г.)*

В ИВЭП СО РАН

- создан ГИС-проект «Сухостепная зона Кулунды», содержащий картографические материалы, аэрофото- и космоснимки, табличные и текстовые данные, а также информацию по экспериментальному участку окр. с. Полуямки;
- дополнена БД по флористическому разнообразию территории с выделением реликтовых, редких, исчезающих, адвентивных, доминантных и ценообразующих видов растений;
- выполнен анализ разновременных геоботанических карт;
- подготовлен картографический постер



Карты растительных локусов 2011 г.



Карты растительных локусов 2012 г.

