

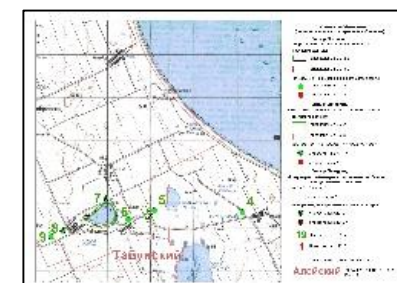
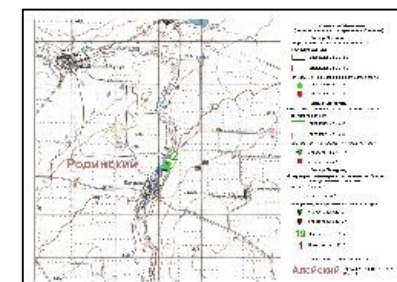
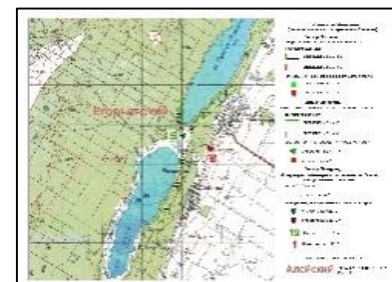
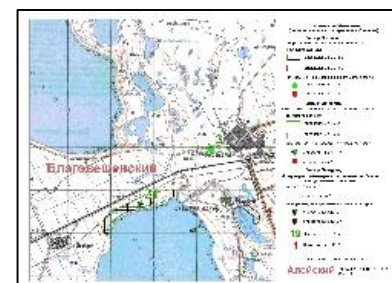
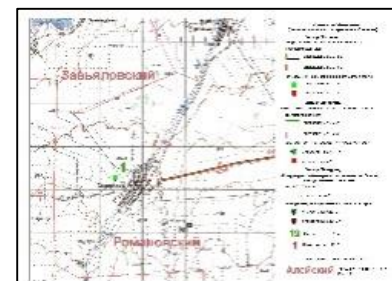
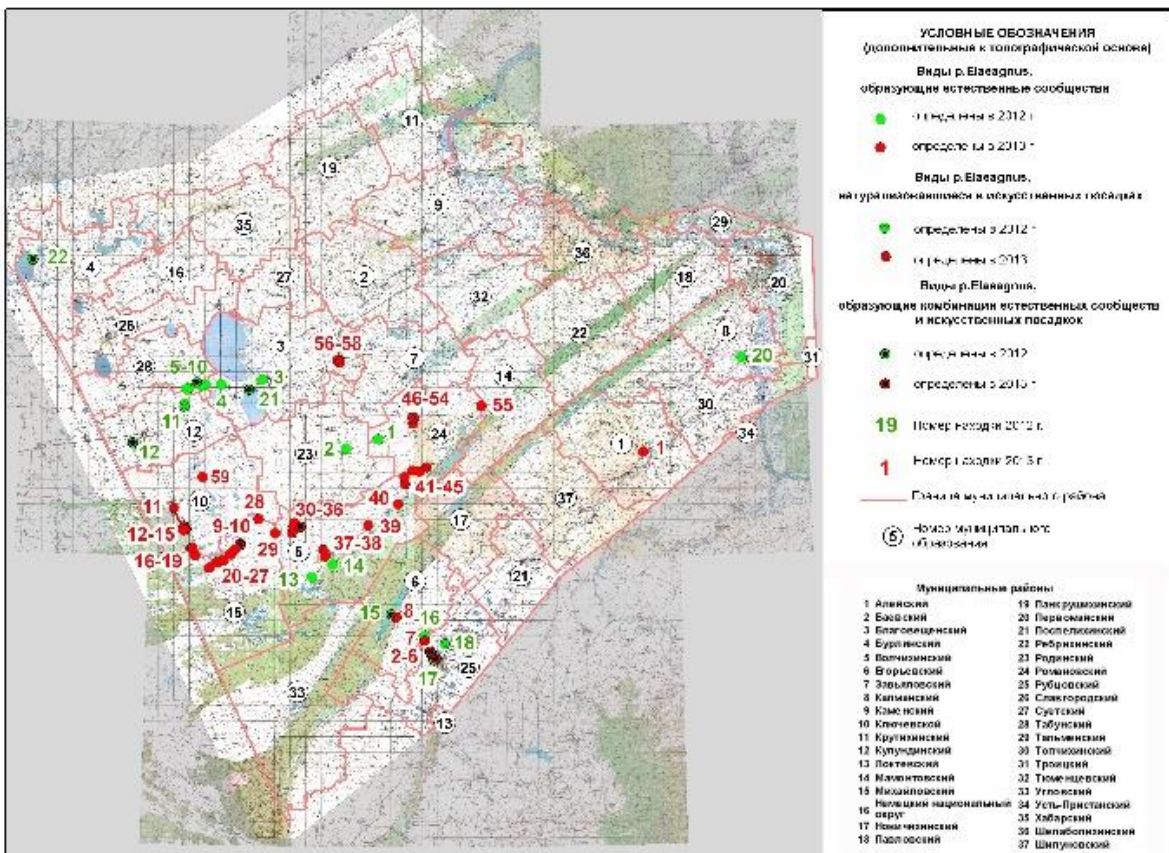
Серия картографических моделей, созданных при выполнении научно-исследовательской работы по проекту
**РФФИ № 12-04-31161 «Сообщества лоховников (р. *Elaeagnus*) как новый элемент растительного покрова
 Кулундинской степи», 2013 г.**

Участники

Шибанова А.А., АГУ – руководитель,

исполнители: коллективы АГУ, ИВЭП (Курепина Н.Ю., Плуталова Т.Г.)

С помощью картографического метода исследования определены территориальные особенности натурализации
 чужеродного вида растений рода *Elaeagnus*



*Находки вида растений рода *Elaeagnus* на территории Кулундинской степи, установленные в 2012-13 гг.*