

Программный продукт «Гидроледотермика-1ДН». Компонента информационно-методической поддержки данного продукта является его неотъемлемой частью и поставляется в полном объеме вместе с дистрибутивом продукта. Соответственно данная компонента включает в себя следующие элементы:

1. Руководство пользователя.
2. Инструкция по установке.
3. Инструкция по эксплуатации.
4. Интерактивные подсказки

«Руководство пользователя» реализовано в виде *интерактивного .pdf* файла (см. рис. 1) и может быть использовано без предварительной установки программного продукта «Гидроледотермика-1ДН».

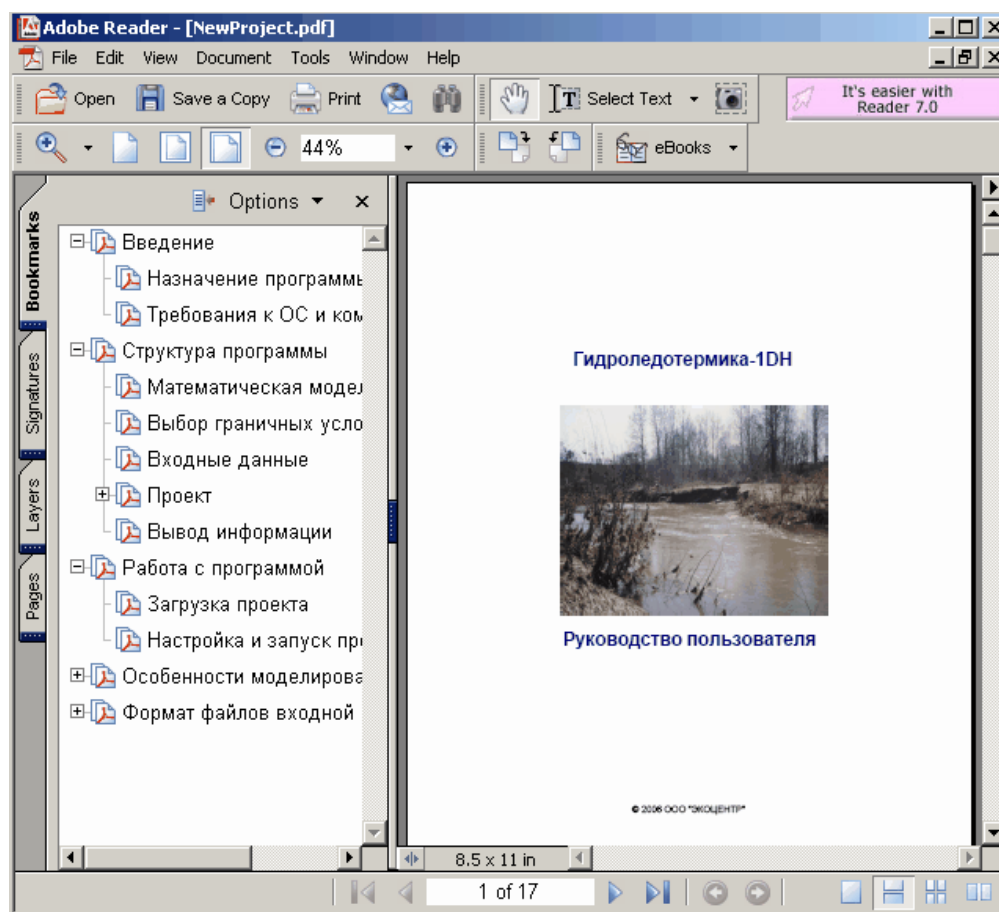


Рис. 1. Руководство пользователя программного продукта «Гидроледотермика-1ДН» в формате pdf.

Технические сведения, необходимые для работы в среде программного продукта «Гидроледотермика-1ДН», содержатся во встроенной интерактивной информационно-справочной системе (вызывается функцией «Помощь» - Help; см. рис. 2).

Информационная поддержка программного продукта «Гидроледотермика-1ДН» в ходе его внедрения и опытной эксплуатации у пользователей будет дополнена организуемой службой оперативного консультирования по электронной почте (Hot Line) и добавленным в информационно-справочную систему разделом «вопросы и ответы» (FAQ).

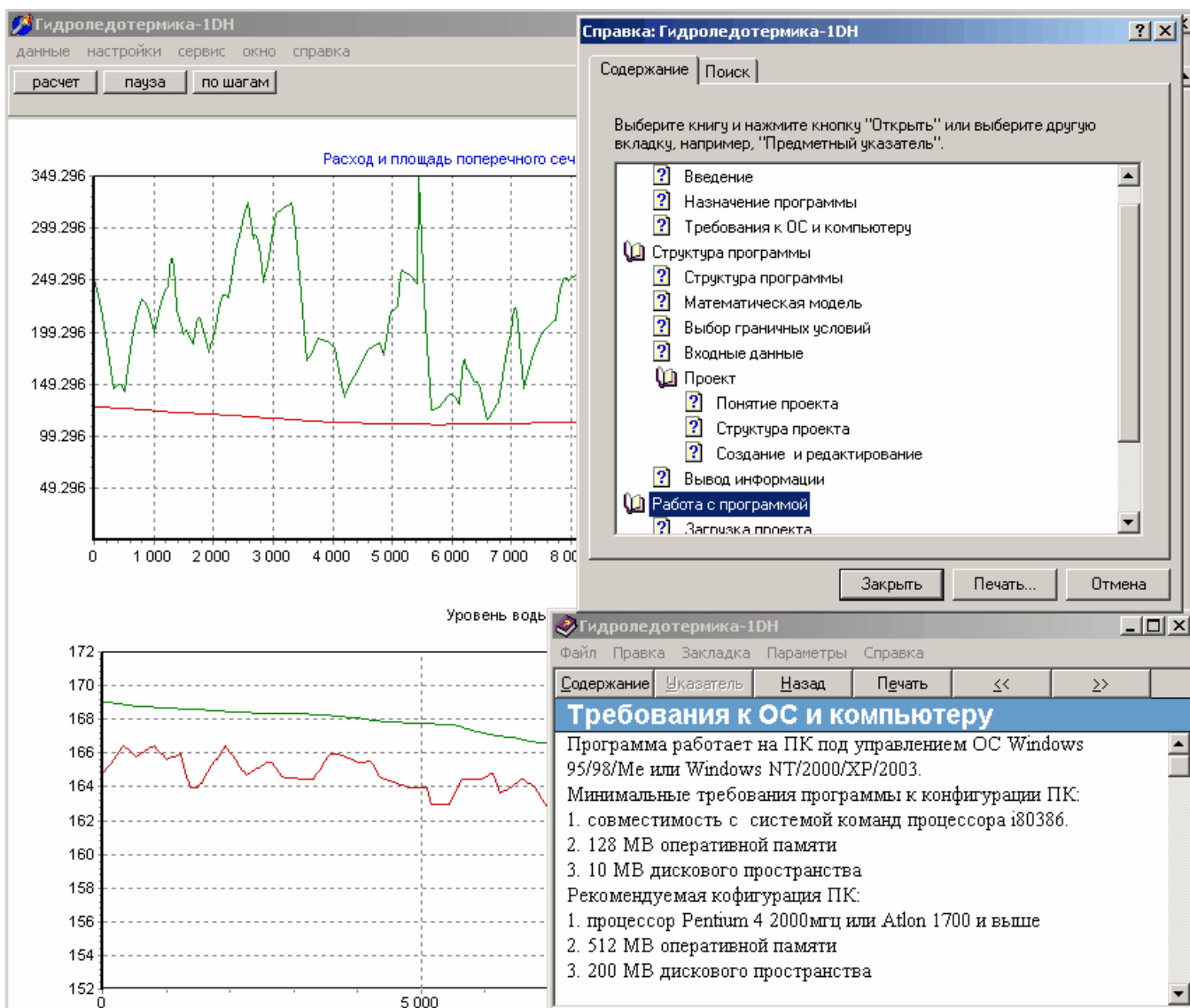


Рис. 2 Встроенная информационно-справочная система программного продукта «Гидроледотермика-1ДН».